

Болты откидные

Eye bolts

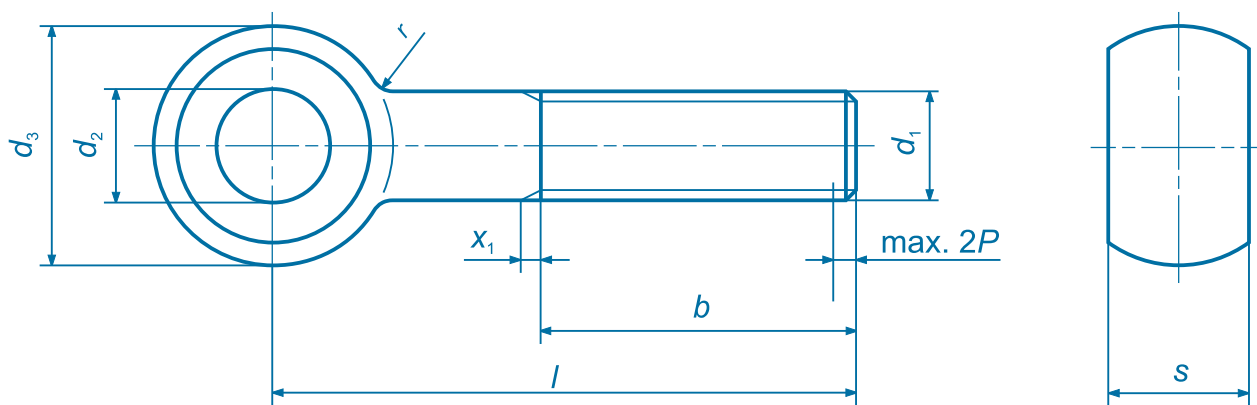
1. Область применения

Настоящий стандарт содержит характеристики откидных [болтов](#) с метрической резьбой от М5 до М39 классов точности А, В и С.

2. Размеры, условные обозначения

Все размеры указаны в миллиметрах

Форма А (класс точности С = исполнение g)
Форма В (класс точности В = исполнение mg)
Форма С (класс точности А = исполнение m)



Примечание: x_1 согласно DIN 76 часть 1

Резьба, d_1							М 5	М 6	М 8	М 10	М 12	М 16
							note: таблица составлена компанией Восток-Интер www.vostok-inter.uaprom.net . используйте в работе только официальные издания.					
$p^{1)}$							0,8	1	1,25	1,5	1,75	2
b^{+2P}_0			2)				16	18	22	26	30	38
			3)				-	-	28	32	36	44
			4)				-	-	-	-	49	57
d_2			H9 ⁵⁾				5	6	8	10	12	16
d_3				max.		12	14	18	20	25	32	
		Форма А		min.		10,9	12,9	16,9	18,7	23,7	30,4	
		Форма В и С				11,57	13,57	17,57	19,48	24,48	31,38	
r			≈				2,5	4	4	4	6	6
s		Форма А		max.		8	9	11	14	17	19	
				min.		7,52	8,52	10,3	13,3	16,3	18,16	
		Форма В и С		max.		6	7	9	12	14	17	
				min.		5,88	6,85	8,85	11,82	13,82	16,82	
Номин. размер	l						Вес (7,85 кг/дм ³) 1000 штук, кг					
	Форма А		Форма В		Форма С							
	min.	max.	min.	max.	min.	max.						
30	28,95	31,05	29,35	30,65	29,6	30,4	7,93					
35	33,75	36,25	34,2	35,8	34,5	35,5	8,7	12,6				
40	38,75	41,25	39,2	40,8	39,5	40,5	9,47	13,7	25,0			
45	43,75	46,25	44,2	45,8	44,5	45,5	10,3	14,8	26,9	36,0		
50	48,475	51,25	49,2	50,8	49,5	50,5	11,0	15,9	28,9	39,1		
55	53,5	56,5	54,05	55,95	54,4	55,6	11,8	17,0	30,9	42,2	67,0	
60	58,5	61,5	59,05	60,95	59,4	60,6	12,6	18,1	32,8	45,3	71,4	
65	63,5	66,5	64,05	65,95	64,4	65,6	13,3	19,2	34,8	48,4	75,8	
70	68,5	71,5	69,05	70,95	69,4	70,6	14,1	20,3	36,8	51,5	80,3	149
75	73,5	76,5	74,05	75,95	74,4	75,6	14,9	21,5	38,8	54,6	84,8	157
80	78,5	81,5	79,05	80,95	79,4	80,6	15,7	22,6	40,7	57,6	89,2	164
90	88,25	91,75	88,9	91,1	89,3	90,7		23,7	44,7	63,8	98,1	180
100	98,25	101,75	98,9	101,1	99,3	100,7			48,6	70,0	106	196
110	108,25	111,75	108,9	111,1	109,3	110,7			52,6	76,1	115	212
120	118,25	121,75	118,9	121,1	119,3	120,7			56,5	82,3	124	228
130	128	132	128,75	131,25	129,2	130,8			60,5	88,4	133	244
140	138	142	138,75	141,25	139,2	140,8			64,4	94,5	142	259
150	148	152	148,75	151,25	149,2	150,8				101	151	275
160	156	164	158,75	161,25	159,2	160,8					160	291
180	176	184	178,75	181,25	179,2	180,8					178	322
200	195,4	204,6	198,55	201,45	199,1	200,9					195	354
220	215,4	224,6	218,55	221,45	219,1	220,9					211	383
240	235,4	244,6	238,55	241,45	239,1	240,9					229	414
260	254,8	265,2	258,4	261,6	258,9	261					247	446

Резьба, d_1							М 20	М 24	(М 27)	М 30	(М 33)	М 36	(М 39)						
							note: таблица составлена компанией Восток-Интер www.vostok-inter.uaprom.net. используйте в работе только официальные издания.												
$P^{1)}$							2,5	3	3	3,5	3,5	4	4						
b^{+2P}_0	2)						46	54	60	66	-	-	-						
	3)						52	60	66	72	78	84	90						
	4)						65	73	79	85	91	97	103						
d_2							H9 ⁵⁾		18	22	24 ⁶⁾ 25	27 ⁶⁾ 28	30	32 33 ⁶⁾ 35 36 ⁶⁾					
d_3	max.						40	45	50	55	60	65	70						
	Форма А						min.	38,4	43,4	48,4	53,1	58,1	63,1	68,1					
	Форма В и С							39,38	44,38	49,38	54,26	59,26	64,26	69,26					
r							≈						6	10	10	10	16	16	16
s	Форма А						max.		24	28	30	34	38	41	46				
	Форма А						min.		23,16	27,16	29,16	33	37	40	45				
	Форма В и С						max.		22	25	27	30	34	38	41				
	Форма В и С						min.		21,79	24,79	26,79	29,79	33,75	37,75	40,75				
Номин. размер	l						Вес (7,85 кг/дм ³) 1000 штук, кг												
	Форма А		Форма В		Форма С														
	min.	max.	min.	max.	min.	max.													
80	78,5	81,5	79,05	80,95	79,4	80,6													
90	88,25	91,75	88,9	91,1	89,3	90,7													
100	98,25	101,75	98,9	101,1	99,3	100,7	334	454											
110	108,25	111,75	108,9	111,1	109,3	110,7	359	489											
120	118,25	121,75	118,9	121,1	119,3	120,7	383	524	618										
130	128	132	128,75	131,25	129,2	130,8	408	560	663										
140	138	142	138,75	141,25	139,2	140,8	433	596	708										
150	148	152	148,75	151,25	149,2	150,8	457	631	753	997	1240								
160	156	164	158,75	161,25	159,2	160,8	482	667	798	1050	1310	1570	1880						
180	176	184	178,75	181,25	179,2	180,8	531	738	888	1160	1440	1730	2070						
200	195,4	204,6	198,55	201,45	199,1	200,9	581	809	978	1270	1570	1890	2250						
220	215,4	224,6	218,55	221,45	219,1	220,9	624	868	1060	1370	1690	2050	2420						
240	235,4	244,6	238,55	241,25	239,1	240,9	674	939	1140	1480	1820	2200	2610						
260	254,8	265,2	258,4	261,6	258,9	261	723	1010	1230	1590	1960	2350	2790						
280	274,8	285,2	278,4	281,6	278,9	281			1320	1700	2100	2500	2970						
300	294,8	305,2	298,4	301,6	298,9	301			1400	1810	2240	2650	3100						

Длины свыше 300 мм изменяются с интервалом 20 мм.

Промежуточные длины и размеры, указанные в скобках, использовать не рекомендуется.

¹⁾ P = Шаг резьбы.

²⁾ Для $l \leq 125$ мм.

³⁾ Для $125 \text{ мм} < l \leq 200$ мм.

⁴⁾ Для $l > 200$ мм.

⁵⁾ Другие поля допусков по договоренности.

⁶⁾ Если откидные болты поставляются с такими размерами отверстия, диаметр отверстия должен быть указан в обозначении (см. обозначения).

3. Технические условия поставки

Материал		Сталь
		note: таблица составлена компанией Восток-Интер www.vostok-inter.uaprom.net . используйте в работе только официальные издания.
Общие требования		DIN 267-1
Резьба	Поле допуска	Класс точности A = 6g; Класс точности B = 6g; Класс точности C = 8g;
	Стандарт	DIN 13-13
Механические свойства	Классы прочности ^a	4.6; 5.6
	Стандарт	DIN ISO 898-1
Предельные отклонения размеров	Класс точности	A (m); B (mg); C (g)
	Стандарт	DIN EN ISO 4759-1
Поверхность		для контроля шероховатости поверхности применяется DIN 267-2, для допустимых поверхностных дефектов применяется DIN 267-19, для гальванической защиты поверхности - DIN 267-9, для покрытий горячим цинком DIN 267-10.
Приемочный контроль		В соответствии с требованиями DIN 267-5
^a Другие материалы и классы прочности по согласованию.		

4. Условные обозначения

Для обозначения дополнительных форм и конструкций откидных болтов и их заказа используется DIN 962.

Условное обозначение откидного болта форма А (класс точности С), с резьбой $d_1 = M10$, длиной $l = 70$ мм и классом прочности 4.6 (DE):

Augenschraube DIN 444 – A M 10 X 70 – 4.6

Откидные болты также могут поставляться с полной резьбой (почти до кольца). В этом случае к условному обозначению добавляется буква L, (DE):

Augenschraube DIN 444 – LA M 10 X 70 – 4.6

В таблице ниже, для таких болтов, указано расстояние от последнего полного витка резьбы до центра отверстия кольца.

Резьба, d_1	M 5	M 6	M 8	M 10	M 12	M 16	M 20	M 24	(M 27)	M 30	(M 33)	M 36	(M 39)
Расстояние, max.	11	14	16	18	23	27	32	40	42	46	54	59	61

Если откидные болты с резьбой M 27, M 30, M 36 или M 39 поставляются с диаметром отверстия 24, 27, 33 или 36 мм (см. сноску 6 в таблице раздела 2) диаметр отверстия должен быть указан в условном обозначении, (DE):

Augenschraube DIN 444 – A M 30 X 200 X 27 – 4.6

note: настоящий файл предназначен только для ознакомления. используйте в работе только официальные издания. данный файл принадлежит компании Восток-Интер www.vostok-inter.uaprom.net при размещении этого файла на других ресурсах прямая ссылка на сайт компании Восток-Интер обязательна. Если вы нашли ошибку или неточность в тексте, пожалуйста, сообщите нам любым удобным способом.